

PSP37830

Título PSP37830	Formato 35cm x 35cm	Acabamento Acetinado
Indicação de Uso LI / LC	Coefficiente de atrito <0,4	Junta mínima 5mm
Quantidade de Faces 25		



Descrição

PSP37830 da Incefra é perfeito para você que busca durabilidade, qualidade e um excelente custo benefício. O revestimento cerâmico PSP37830 possui medida de 35x35 e faz parte da coleção Linha Protek inspirado na tipologia cimento. O produto é de aplicação indicada para parede. A junta do Revestimento PSP37830 é de 5 mm e possui acabamento acetinado. A Incefra pertence ao Grupo Fragnani e está no mercado desde 1971, quando o fundador Valdemar Fragnani começou a produzir telhas no interior de São Paulo. A partir de 1989, passou a fabricar pisos e placas cerâmicas. Hoje, o Grupo Fragnani prioriza o investimento em tecnologia para oferecer a você produtos da mais alta qualidade.

Local de uso

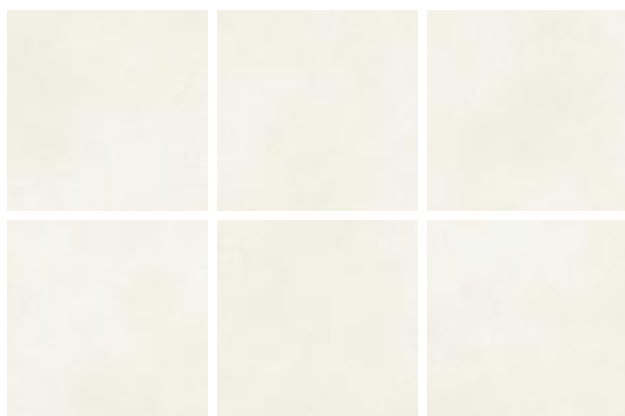


Variação de tonalidade



V4 - Grande Variação: Maior variação de tons com destonalização entre as peças, podendo ser totalmente diferentes umas das outras.

Variação de faces



Variação de faces

Os produtos com variações de faces são desenvolvidos com a nova tecnologia de impressão digital. Esse sistema de decoração utiliza um equipamento diferenciado que se destaca pela Alta Tecnologia HD (High Definition em inglês), na qual as peças são impressas em alta definição.

O sistema digital destaca-se por reproduzir variações visuais ilimitadas, incluindo veios, riscos, texturas e variedades de tonalidade, com a mesma riqueza de detalhes que encontramos na natureza.

O resultado é um conjunto de placas cerâmicas com variações de faces que podem proporcionar combinações muito mais reais.